



/И.М. Нагога/

«10» 08 2017 г.

ПАСПОРТ ДОСТУПНОСТИ
объекта социальной инфраструктуры (ОСИ)
№ 1

1. Общие сведения об объекте

- 1.7. Наименование (вид) объекта: дошкольное образовательное учреждение.
- 1.8. Адрес объекта: 187032, Ленинградская область, Тосненский район, п. Тельмана, дом 9, корп.1.
- 1.9. 1.3. Сведения о размещении объекта:
- отдельно стоящее здание 2 этажей, 958,1 кв. м
 - наличие прилегающего земельного участка (да, нет); 4209,5 кв. м
- 1.4. Год постройки здания 2008 г., последнего капитального ремонта – не проводился.
- 1.5. Дата предстоящих плановых ремонтных работ: текущего – не проводится., капитального – не запланирован.

Сведения об организации, расположенной на объекте

- 1.6. Название организации (учреждения), (полное юридическое наименование – согласно Уставу, краткое наименование): муниципальное дошкольное образовательное учреждение №14 «Детский сад комбинированного вида п. Тельмана»; краткое – МБДОУ №14 п. Тельмана.
- 1.7. Юридический адрес организации (учреждения): 187032, Ленинградская область, Тосненский район, п. Тельмана, дом 52
- 1.8. Основание для пользования объектом: договор о порядке использования закрепленного за муниципальным образовательным учреждением имущества муниципального образования Тосненский район Ленинградской области на праве оперативного управления от 12 марта 2003 года.
- 1.9. Форма собственности: муниципальное бюджетное учреждение.
- 1.10. Территориальная принадлежность (федеральная, региональная, муниципальная): муниципальная.
- 1.11. Вышестоящая организация (наименование): комитет образования администрации муниципального образования Тосненский район Ленинградской области
- 1.12. Адрес вышестоящей организации, другие координаты: Ленинградская область, г.Тосно, улица Советская, 10А, телефон: (81361) 2-21-53.

2. Характеристика деятельности организации на объекте

- 2.1 Сфера деятельности: дошкольное образование.
- 2.2 Виды оказываемых услуг: реализация основных образовательных программ дошкольного образования, присмотр и уход за детьми в возрасте от 3-х до 8-ми лет.
- 2.3 Форма оказания услуг: (на объекте, с длительным пребыванием, в т.ч. проживанием, на дому, дистанционно)
- 2.4 Категории обслуживаемого населения по возрасту: (дети, взрослые трудоспособного возраста, пожилые; все возрастные категории)
- 2.5 Категории обслуживаемых инвалидов: инвалиды, передвигающиеся на коляске, инвалиды с нарушениями опорно-двигательного аппарата; нарушениями зрения, нарушениями слуха, нарушениями умственного развития

2.6 Плановая мощность: посещаемость (количество обслуживаемых в день), вместимость, пропускная способность 50 чел. в день.

2.7 Участие в исполнении ИПР инвалида, ребенка-инвалида (да, нет)

3. Состояние доступности объекта для инвалидов и других маломобильных групп населения (МГН)

3.1 Путь следования к объекту пассажирским транспортом

(описать маршрут движения с использованием пассажирского транспорта)

автобусы, микроавтобусы № _____ (остановка « _____ »).

наличие адаптированного пассажирского транспорта к объекту (есть, нет) _____

3.2 Путь к объекту от ближайшей остановки пассажирского транспорта:

3.2.1 расстояние до объекта от остановки транспорта « _____ » _____ м

3.2.2 время движения (пешком) _____ мин

3.2.3 наличие выделенного от проезжей части пешеходного пути (да, нет), _____

3.2.4 Перекрестки: нерегулируемые; регулируемые, со звуковой сигнализацией, таймером: нет

3.2.5 Информация на пути следования к объекту: акустическая, тактильная, визуальная; нет

3.2.6 Перепады высоты на пути: есть, нет (незначительные перепады)

Их обустройство для инвалидов на коляске: да, нет (заниженные бордюры на пересечениях с дорогой)

3.3 Вариант организации доступности ОСИ (формы обслуживания) с учетом СП 35-101-2001

№№ п/п	Категория инвалидов (вид нарушения)	Вариант организации доступности объекта
1.	Все категории инвалидов и МГН	
	<i>в том числе инвалиды:</i>	
2	передвигающиеся на креслах-колясках	ДУ
3	с нарушениями опорно-двигательного аппарата	ДУ
4	с нарушениями зрения	ВНД
5	с нарушениями слуха	А
6	с нарушениями умственного развития	А

* - указывается один из вариантов: «А», «Б», «ДУ», «ВНД»

3.4 Состояние доступности основных структурно-функциональных зон

№№ п/п	Основные структурно-функциональные зоны	Состояние доступности, в том числе для основных категорий инвалидов**	Приложение	
			№ на плане	№ фото
1	Территория, прилегающая к зданию (участок)	ДП-И (Г,У,О) ДЧ-И (К) ВНД (С)	-	1.1-1.3
2	Вход (входы) в здание	ДП-И (Г,У) ДЧ-И (К,О) ВНД (С)		2.1-2.9
3	Путь (пути) движения внутри здания (в т.ч. пути эвакуации)	ДП-И (Г,У) ДЧ-И (К,О) ВНД (С)		3.1-3.20
4.1	Зона целевого назначения здания (детские группы)	ДП-И (Г,У,О,К) ДУ (С)		4.1-4.12
4.2	Зона целевого назначения здания	ДП-И (Г,У,О,К)		4.13-

	(музыкальный зал)	ДУ (С)		4.15
4.3	Зона целевого назначения здания (медицинский и процедурный кабинет)	ДП-И (Г,У,О) ДУ (К,С)		4.16-4.21
4.4	Зона целевого назначения здания (бассейн)	ДП-И (Г,У, ВНД (К,О,С)		4.22-4.25
5.1	Санитарно-гигиенические помещения (в группах)	ДП-И (Г,У) ДЧ-И (О) ДУ (К,С)		5.1-5.4
5.2	Санитарно-гигиенические помещения (бассейн)	ДП-И (Г,У) ДЧ-И (О) ДУ (С) ВНД (К)		5.5-5.22
6	Система информации и связи (на всех зонах)	ДЧ-И (Г,К,О,У) ВНД (С)	-	6.1-6.5
7	Пути движения к объекту (от остановки транспорта)	ДП-И (Г,У,О) ДЧ-И (К) ВНД (С)	-	-

** Указывается: **ДП-В** - доступно полностью всем; **ДП-И** (К, О, С, Г, У) – доступно полностью избирательно (указать категории инвалидов); **ДЧ-В** - доступно частично всем; **ДЧ-И** (К, О, С, Г, У) – доступно частично избирательно (указать категории инвалидов); **ДУ** - доступно условно, **ВНД** - недоступно

3.5. Итоговое заключение о состоянии доступности ОСИ: ДП-И (Г,У), ДЧ-И (К,О), ВНД (С).

ОСИ доступен полностью для инвалидов с нарушением умственного развития, для инвалидов с нарушением слуха, частично доступен для инвалидов, передвигающихся на креслах – коляска, для инвалидов с поражением опорно-двигательного аппарата, временно не доступен для инвалидов с нарушением зрения.

Домофон расположен на высоте более 1,1 м (1,35 м). Перед лестницей расположен необозначенный порог высотой более 0,014 м (0,14м), путь следования на территории не обозначен визуально и тактильно.

Лестница не обозначена контрастной маркировкой, высота поручней не соответствует требованиям действующих нормативов, перед маршем лестницы отсутствует предупреждающий тактильный указатель. Уклон первого подъема пандуса более 1:12 (1:6), глубина площадки между подъемами менее 1,5 м (1,03 м), высота поручней не соответствует требованиям действующих нормативов. Высота порога входной двери более 0,014 м (0,06 м), ширина дверного проема в свету 0,88 м, отсутствует кнопка вызова помощника, дверная ручка не контрастна на фоне дверного полотна, перед дверью отсутствует предупреждающий тактильный указатель. Вспомогательные устройства для открывания дверей (домофон, кнопка открывания) расположены на высоте более 1,1 м (1,45 и 1,42 м соответственно). Ширина дверного проема двери в тамбуре в свету 0,88 м, высота порога в тамбуре более 0,014 м (0,05 м), перед дверью отсутствует предупреждающий тактильный указатель, грязезащитное покрытие не закреплено к полу.

Отсутствует тактильное контрастное обозначение пути следования от входа к зонам оказания услуг, отсутствует предупредительная информация перед препятствиями и поворотами на пути следования. Высота поручней не соответствует требованиям действующих нормативов, перед маршами отсутствуют предупреждающие тактильные указатели. Ширина дверных проемов створок дверей в свету менее 0,9 м (0,78-0,8 м). Ширина дверного проема дополнительного эвакуационного выхода в свету менее 0,9 м (0,8 м), высота порога двери на эвакуационном выходе более 0,014 м (0,04 м), высота поручней не соответствует требованиям действующих нормативов.

В детских группах отсутствует тактильное и визуальное обозначение препятствий на путях следования. Ширина дверного проема в медицинский и процедурный кабинет в свету менее 0,9 м (0,78 м). Высота лестницы в бассейн 0,8 м, обходная дорожка по периметру ванны шириной менее 2,0 м, отсутствуют горизонтальные поручни вдоль стен зала, отсутствуют тактильные полосы для информации и ориентации инвалидов с нарушением зрения. Край ванны контрастно не выделен.

Ширина дверных проемов в туалетные комнаты в группах в свету менее 0,9 м (0,78-0,88 м), туалетные кабины не оборудованы штангами, для одежды, костылей и других принадлежностей, отсутствует контрастное обозначение санитарно-технического оборудования.

Ширина дверных проемов в туалетные комнаты в свету менее 0,9 м (0,62 м), туалетные кабины не оборудованы штангами, для одежды, костылей и других принадлежностей, отсутствует

контрастное обозначение санитарно-технического оборудования, дверные ручки не контрастна на фоне дверного полотна, размеры кабин составляют 0,89x1,45 м. Ширина дверных проемов в душевые комнаты в свету менее 0,9 м (0,80 м), дверные ручки не контрастна на фоне дверного полотна. Ширина дверных проемов в раздевалки в свету менее 0,9 м (0,78 м), высота порогов более 0,014 м (0,04 м)

На входе на территорию отсутствуют доступные всем категориям инвалидов элементы информации об объекте, отсутствуют визуальные средства информации на путях движения и перед зонами оказания услуг, доступные для инвалидов по зрению.

4. Управленческое решение (проект)

4.1. Рекомендации по адаптации основных структурных элементов объекта:

№ № п \п	Основные структурно-функциональные зоны объекта	Рекомендации по адаптации объекта (вид работы)*
1	Территория, прилегающая к зданию (участок)	Текущий ремонт
2	Вход (входы) в здание	Текущий ремонт
3	Путь (пути) движения внутри здания (в т.ч. пути эвакуации)	Текущий ремонт
4	Зоны целевого назначения здания (целевого посещения объекта)	Текущий и капитальный ремонт
5	Санитарно-гигиенические помещения	Текущий и капитальный ремонт
6	Система информации на объекте (на всех зонах)	Текущий ремонт
7	Пути движения к объекту (от остановки транспорта)	Текущий ремонт
8.	Все зоны и участки	Текущий и капитальный ремонт

*- указывается один из вариантов (видов работ): не нуждается; ремонт (текущий, капитальный); индивидуальное решение с ТСР; технические решения невозможны – организация альтернативной формы обслуживания

4.2. Период проведения работ 2017г. - 2020г.

4.3 Ожидаемый результат (по состоянию доступности) после выполнения работ по адаптации: обеспечение доступности услуг для инвалидов и других маломобильных групп населения.

Оценка результата исполнения программы, плана (по состоянию доступности) _____, плана (по состоянию доступности) _____

4.4. Для принятия решения требуется, не требуется *(нужное подчеркнуть)*:

4.4.1. согласование на Комиссии не требуется

(наименование Комиссии по координации деятельности в сфере обеспечения доступной среды жизнедеятельности для инвалидов и других МГН)

4.4.2. согласование работ с надзорными органами *(в сфере проектирования и строительства, архитектуры, охраны памятников, другое - указать)* не требуется;

4.4.3. техническая экспертиза; разработка проектно-сметной документации требуется;

4.4.4. согласование с вышестоящей организацией (собственником объекта) не требуется;

4.4.5. согласование с общественными организациями инвалидов требуется;

4.4.6. другое _____

Имеется заключение уполномоченной организации о состоянии доступности объекта *(наименование документа и выдавшей его организации, дата)* не имеется

4.5. Информация может быть размещена (обновлена) на Карте доступности объектов Ленинградской области на портале <http://zhit-vmeste.ru/>. *(наименование сайта, портала)*

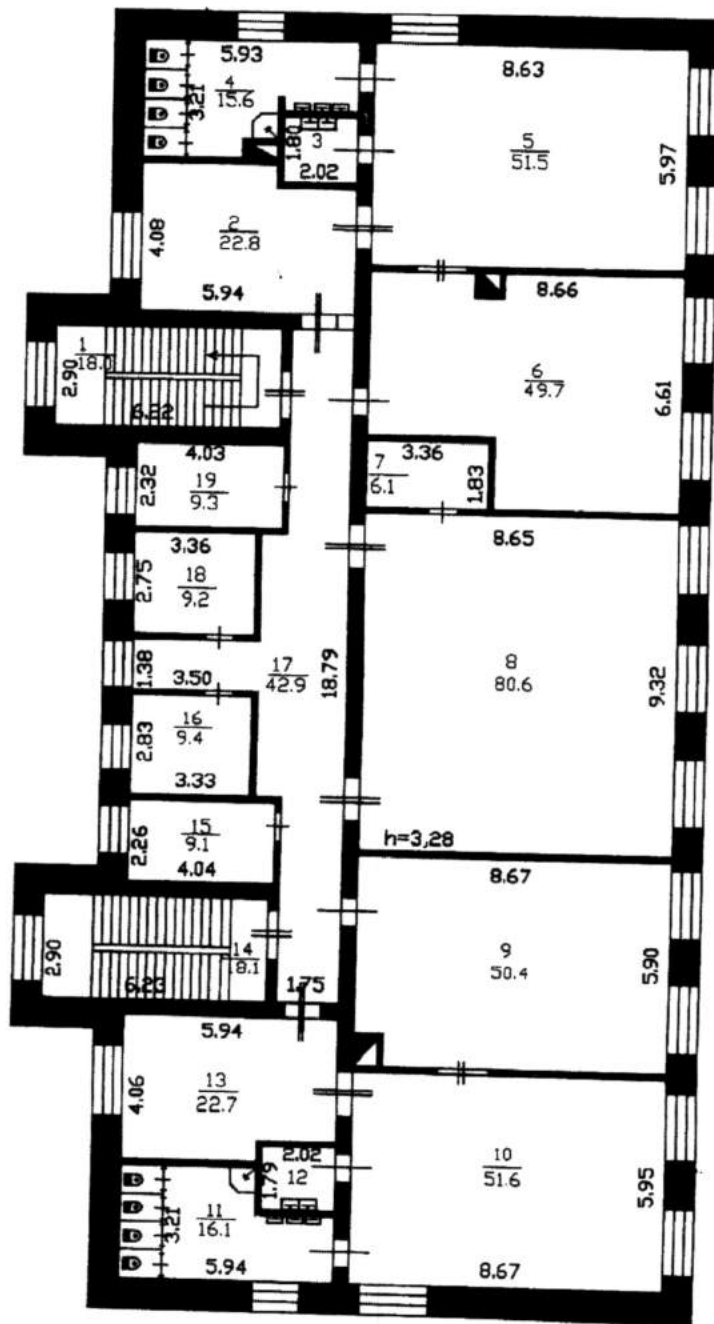
5. Особые отметки

Паспорт сформирован на основании:

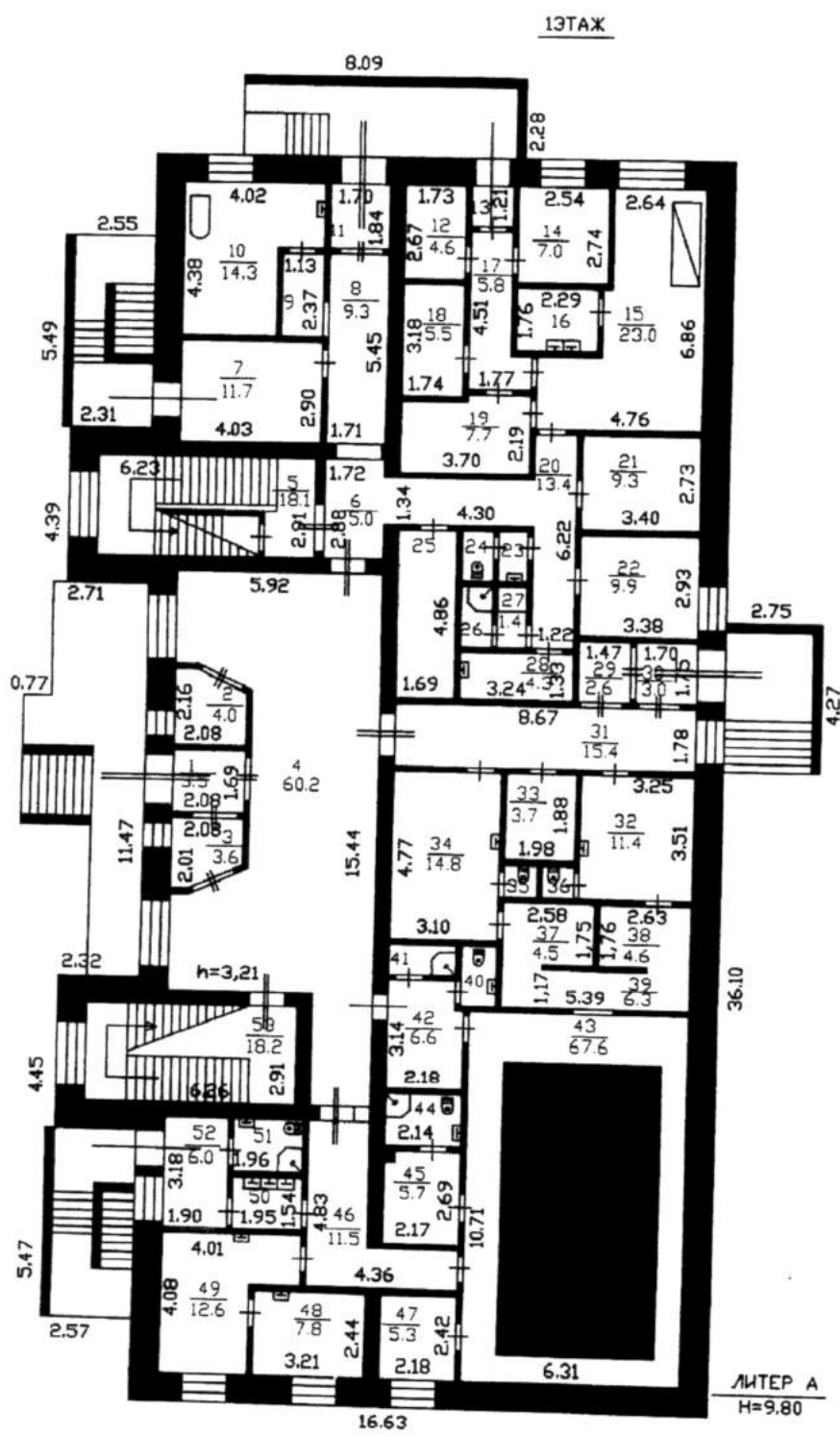
1. Анкеты (информации об объекте) от «10» августа 2017 г.
2. Акта обследования объекта: № 1 от «10» августа 2017 г.

Поэтажный план

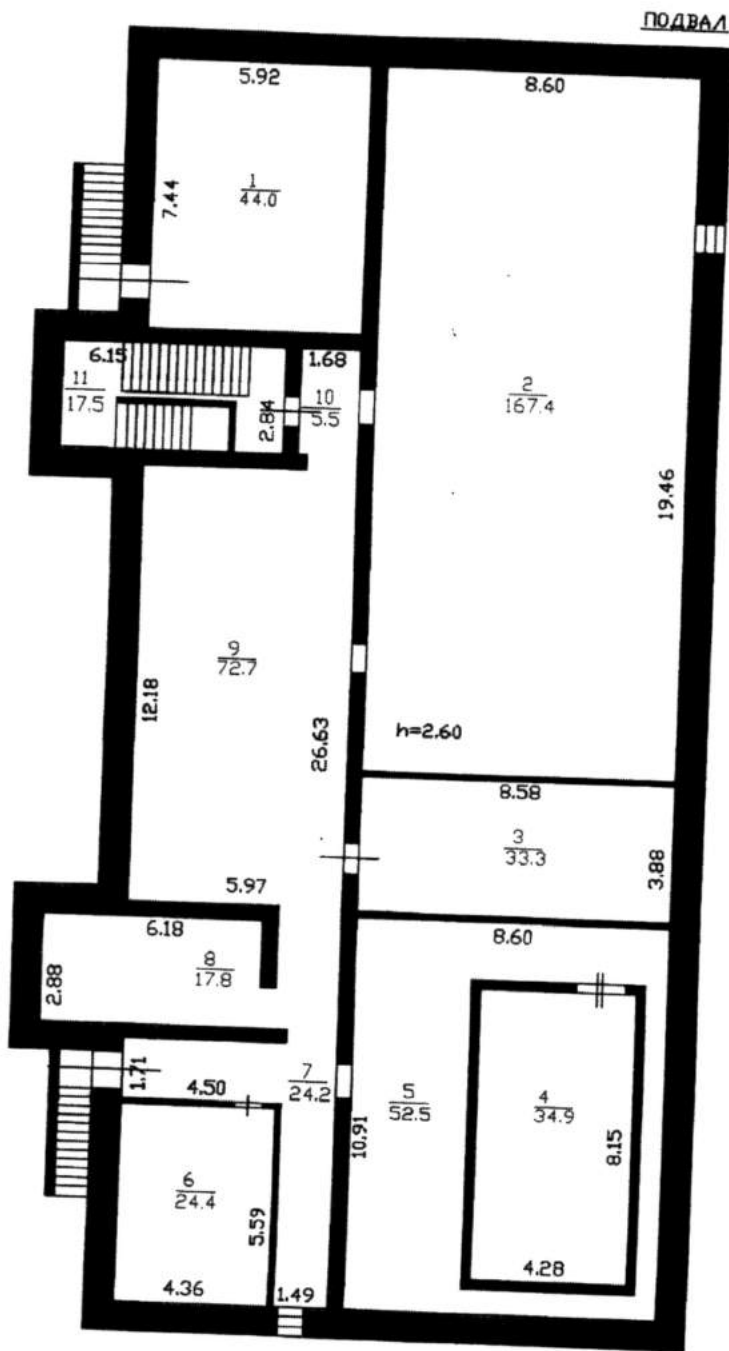
2 ЭТАЖ



РФ 47	филиал ГУП "Леноблинвентаризация" Тосненское БТИ	инв. №
лист №1	Позэтажный план п. Тельмана, д. 9 корпус 1 Детский сад	М 1: 200
Дата	ФИО	
09.07.08	Исполнитель	Щедрова Л.В.
<i>Щедрова</i>	Проверил	Регентова Н.Е.
		Подпись

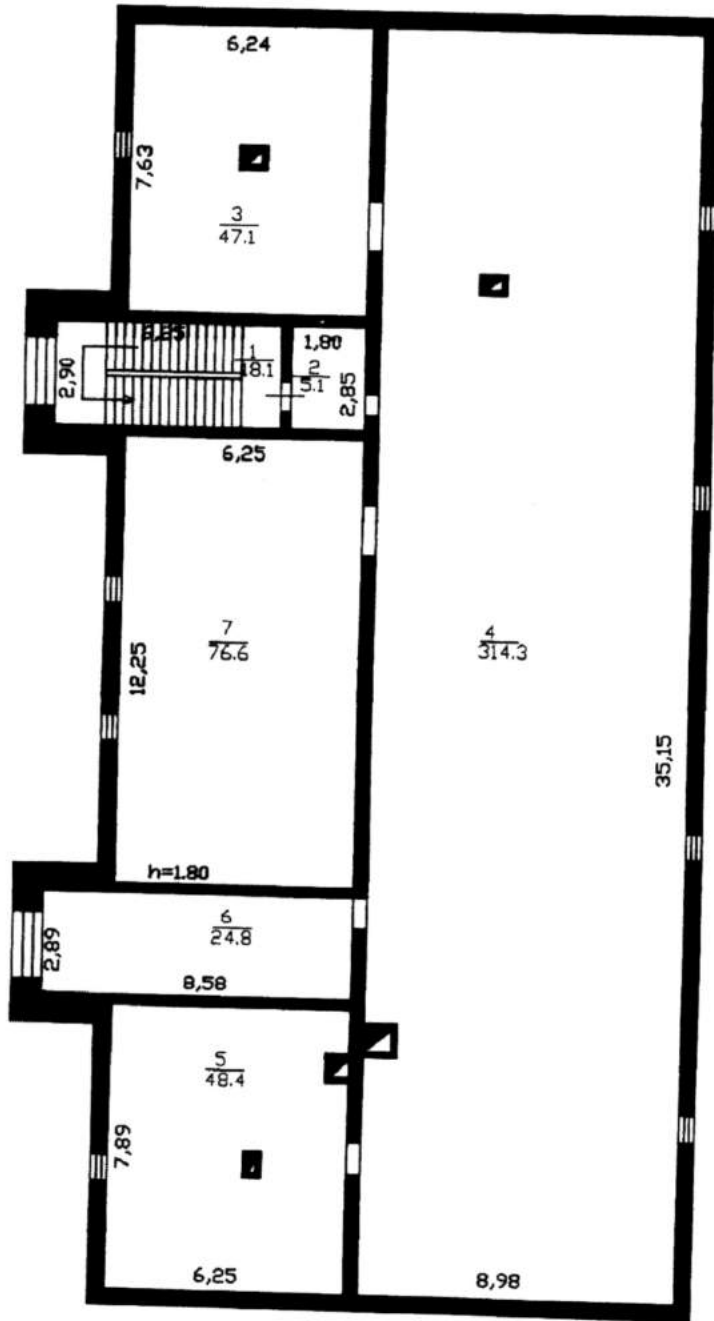


РФ 47	филиал ГУП "Леноблинвентаризация" Тосненское БТИ	инв.№
лист №1	Поэтажный план п. Тельмана, д. 9 корпус 1 Детский сад	М 1:200
Дата	ФИО	Подпись
09.07.08	Исполнитель Щедрова Л.В.	<i>[Signature]</i>
<i>[Signature]</i>	Проверил Регентова Н.Е.	<i>[Signature]</i>



РФ 47	филиал ГУП "Леноблинвентаризация" Тосненское БТИ		инв. №
лист №1	Позтажный план п. Тельмана, д. 9 корпус 1 Детский сад		М 1: 200
Дата	ФИО		Подпись
09.07.08	Исполнитель	Щедрова Л.В.	<i>[Signature]</i>
<i>770402</i>	Проверил	Регентова Н.Е.	

ТЕХНИЧЕСКИЙ ЭТАЖ



РФ 47	филиал ГУП "Леноблинвентаризация" Тосненское БТИ	инв.№
лист №1	Позтажный план п. Тельмана, д. 9 корпус 1 Детский сад	М 1: 200
Дата	ФИО	
09.07.08	Исполнитель	Щедрова Л.В.
	Проверил	Регентова Н.Е.
		Подпись