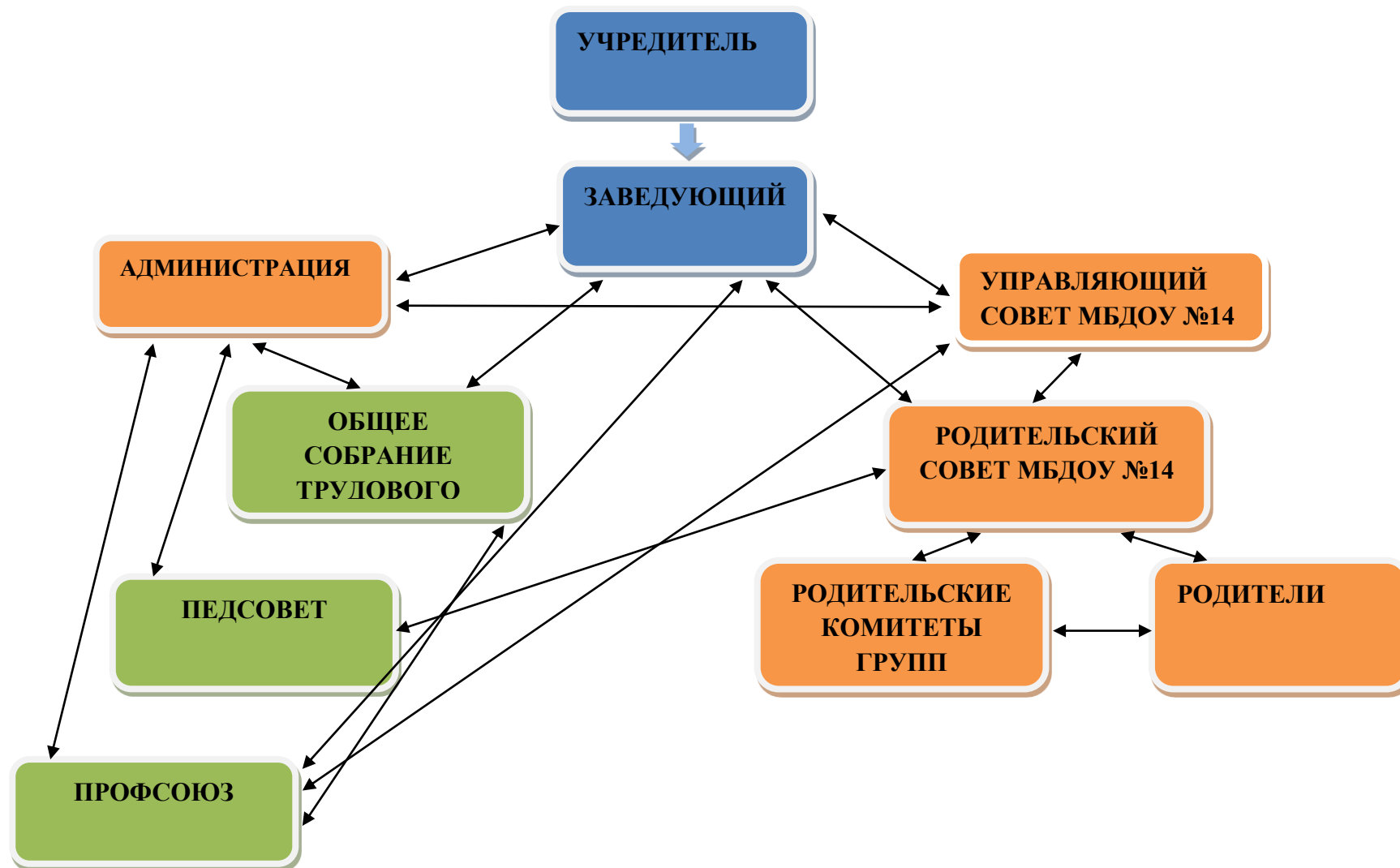


**ОРГАНИЗАЦИОННО-СОДЕРЖАТЕЛЬНАЯ МОДЕЛЬ**  
государственно – общественного управления, реализуемая в МБДОУ №14 «Детский сад комбинированного вида п.Тельмана»  
Тосненского района Ленинградской области



## **ОПИСАНИЕ ОРГАНИЗАЦИОННО-СОДЕРЖАТЕЛЬНОЙ МОДЕЛИ**

**государственно – общественного управления, реализуемой в МБДОУ №14 «Детский сад комбинированного вида п.Тельмана»  
Тосненского района Ленинградской области**

**Цель реализации модели ГОУ ОУ:** изменение качества взаимодействия между образовательным учреждением и представителями общественности.

### **Задачи:**

- создать условия для взаимодействия коллегиальных органов управления ДОУ, общественных и профессиональных объединений через реализацию целевых проектов и программ, направленных на развитие учреждения;

- повысить информационную открытость ДОУ посредством публикации сведений о деятельности учреждения на официальном сайте детского сада в сети Интернет, публичную отчетность заведующего, общения руководителя учреждения и представителей общественности в формате «вопрос – ответ»;

- сформировать конкурентоспособный имидж ДОУ через создание доступной образовательной среды, корпоративного стиля, предоставление качественного и вариативного дошкольного образования; повышение профессионального уровня педагогов и руководителя.

**Участники:** руководитель, администрация, педагоги и персонал ДОУ, родители воспитанников, представители муниципальных властей и учредителя.

### **Принципы и механизмы взаимодействия.**

При государственно-общественном управлении дошкольным образованием сочетается деятельность субъектов государственного и общественного управления, которая направлена на организацию функционирования и развития дошкольного образования.

В модели государственно-общественного управления МБДОУ №14 п.Тельмана субъектом государственного управления является учредитель МБДОУ №14 «Детский сад комбинированного вида п.Тельмана» - администрация муниципального образования Тосненский район Ленинградской области. Права и обязанности учредителя и учреждения описаны в договоре «О взаимоотношениях муниципального образовательного учреждения с учредителем».

Субъектами общественного управления МБДОУ №14 п.Тельмана являются коллегиальные органы управления учреждением, общественные и профессиональные объединения.

Заведующий является единоличным исполнительным органом МБДОУ №14 п.Тельмана, который осуществляет текущее руководство деятельностью образовательного учреждения.

Управляющий совет МБДОУ №14 п.Тельмана осуществляет общее руководство и представляет полномочия трудового коллектива ДОУ и родительской общественности, рассматривает проблемы, связанные с жизнедеятельностью детского сада, участвует в разработке направлений развития детского сада.

Общее собрание трудового коллектива осуществляет руководство дошкольным образовательным учреждением, представляет полномочия работников ДОУ. В состав общего собрания входят все работники. Решения общего собрания трудового коллектива, принятые в пределах его полномочий, обязательны для исполнения всеми членами коллектива ДОУ.

Педагогический совет определяет направления образовательной деятельности, перспективы развития ДОУ, способствует совершенствованию педагогического процесса в соответствии с требованиями современной науки и передовой практики, представляет полномочия педагогических работников ДОУ.

Профсоюз представляет и защищает индивидуальные и коллективные социально-трудовые, профессиональные, экономические и иные права и интересы членов Профсоюза.

Родительский совет представляет интересы воспитанников детского сада и их родителей (законных представителей), совместно с коллективом ДОУ определяет пути развития детского сада, содействует укреплению материально-технической базы.

Родительские комитеты групп координируют деятельность родительской общественности по вопросам воспитания и образования воспитанников детского сада, представляет полномочия родителей (законных представителей) воспитанников ДОУ.

Субъекты государственно-общественного управления МБДОУ №14 п.Тельмана находятся в тесной взаимосвязи. Взаимодействие коллегиальных органов управления учреждением, общественных и профессиональных объединений позволяет выбирать эффективные модели развития ДОУ.

**Условия, обеспечивающие результативность общественного участия:**

- реализуемые проекты и программы должны затрагивать всех участников образовательного процесса, быть значимыми не только для учреждения, но и для воспитанников и их родителей (законных представителей);
- вся деятельность ДОУ должна быть максимально прозрачной;
- проекты и программы, реализуемые при поддержке ГОУ ОУ должны быть доведены до логического завершения, иметь реальный результат.

**Формы включенности общественности в жизнедеятельность и управление ДОУ:**

- целевые проекты или программы, направленные на достижение качественно нового уровня развития учреждения и решение реальных проблем учреждения;
- творческие группы, действующие в рамках реализации целевых проектов и программ.